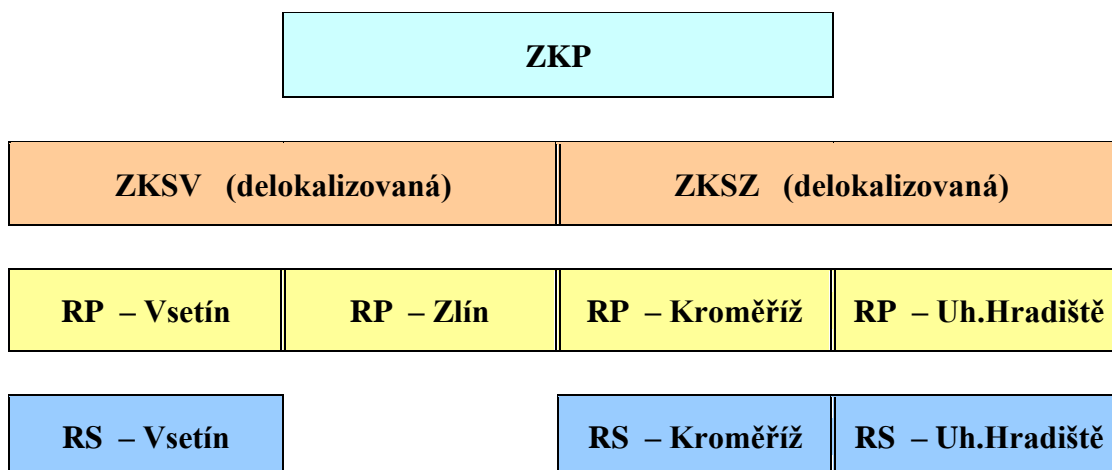


Rozpis soutěží družstev řízených ŠSZK ročník 2011/2012

1. Struktura soutěží



2. Adresář vedoucích soutěží

ZKP
Zlínský Krajský Přebor

Pavel Růčka, Za stodolami 1490, 68604 Kunovice, M-605 063 310
e-mail: Pavel.Rucka@worldonline.cz

ZKSZ
Zlínská Krajská Soutěž Západ

Pavel Růčka, Za Stodolami 1490, 68604 Kunovice, M- 605 063 310
e-mail: Pavel.Rucka@worldonline.cz

ZKSV
Zlínská Krajská Soutěž Východ

Ing. Martin Klíma, Vsetínská 82, 75605 Karolinka
M- 732 780 671, e-mail: stkvs@seznam.cz

RP – Zlín
RP, RS – Vsetín

Ing. Martin Klíma, Vsetínská 82, 75605 Karolinka
M- 732 780 671, e-mail: stkvs@seznam.cz

RP,RS – Uh.Hradiště
Předseda - VV ŠSZK
adresa pro odvolání

RNDr. Jiří Ondra, 28.října 985, 686 01 Uherské Hradiště
M- 607 568 078, e-mail: jiri.ondra@quick.cz

RP – Kroměříž
Regionální Přebor

Vladimír Opluštil, Postoupky 39, 76701 Kroměříž, M-737 607 503,
e-mail: oplustil.v@seznam.cz

RS – Kroměříž
Regionální Soutěž

Ing. Martin Medek, Spáčilova 3077, 767 01 Kroměříž, M-605 011 820
e-mail: medek.martin@seznam.cz

registrace, přestupy

Jitka Kniezková, Moravskoslezské krajské sdružení ČSTV, šachy,
P.O. Box 100, 709 00 Ostrava 9
tel/fax 596 622 707, e-mail: mssvaz@volny.cz

Zpracovatel LOK ČR

Martin Šmajzr, Třebovská 411, 562 03 Ústí n Orlicí
M- 604 348 991, e-mail: smajzr@email.cz

Předseda STK ŠSZK
adresa pro námítky

Josef Sviták, Karla Vystrčila 389, Slavičín 76321
M- 776 326 450, e-mail: kativs@seznam.cz

3. Zařazení družstev do skupin

Tučně je uveden nováček soutěže, kursivou náhradníci ze sestupujících družstev. (Při odstoupení postupujícího družstva, má nárok postupu druhý v pořadí ze soutěže kde se vítěz vzdal postupu).

ZKP	ZKS	RP– Uh. Hradiště	RP – Vsetín	RP – Kroměříž
ŠK Holešov	Staré Město D	Kunovice	Ústí	Postoupy B
Postoupy	Uherský Brod	Osvětimany	Val. Polanka	Junior Postoupy
Boršice B	Val. Meziříčí	Mařatice	Vidče	Kvasice
ŠK Holešov B	ZLÍNTERM Zlín	Boršice D	Val. Meziříčí B	Sokol Holešov
Napajedla	Boršice C	Staré Město G	Bystřička	Prusinovice
ŠK Zlín D	Val. Bystřice	Velehrad	Hošťálková B	Lutopecny/Měrůtky
Rožnov p.R	ŠKZ Vsetín B	Bojkovice B	Lužná	Sulimov
Staré Město E	Kroměříž C	Kunovice B	MEZ Vsetín	Litenčice
ŠKZ Vsetín	Podhradní Lhota	Staré Město H	Karolinka	Bystřice p/H B
Francova Lhota	Bojkovice	Staré Město I	Val.Bystřice B	Morkovice
Vlčnov	Staré Město F		Hošťálková C	Zborovice B
Zubří	Vizovice		ŠKZ Vsetín C	Loukov
<i>Náhradníci:</i>	ŠK Zlín E	<i>Náhradníci:</i>	<i>Náhradníci:</i>	<i>Náhradníci:</i>
<i>1.Staré Město D</i>	Dolní Němčí	<i>1. Vlčnov C</i>	<i>1. Huslenky B</i>	<i>1. Pravčice</i>
<i>2.Val. Meziříčí</i>	Polešovice	<i>2. Hluk B</i>	<i>2. Karolinka B</i>	<i>2. Rusava</i>
RP Zlín	Brumov- Bylnice	RS– Uh. Hradiště	RS – Vsetín	RS – Kroměříž
Slavičín A	Uherský Ostroh	Hluk A	Huslenky B	ŠK Holešov C
Valašské Klobouky	Huslenky	Vlčnov C	Karolinka B	Pravčice
Zlínterm B	Zborovice	Hluk B	Francova Lhota B	Rusava
Brumov-Bylnice B	Bystřice p/H	Ostrožská Nová Ves	A64 Rožnov	Morkovice B
Slavičín B	Napajedla B		Bystřička B	Milovice
Pozlovice	Vlčnov B		Branky	Sokol Holešov B
Zlín F	Zašová		Ústí B	Postoupy D
Horní Lhota	Kroměříž D		Vidče B	Hulín
	<i>Náhradníci pro ZKS</i>		Zašová B,	
	<i>Kunovice, Slavičín</i>		Rožnov B	

3.1. Pokuty udělené v ročníku 2010-11

6.6.3.	Napajedla A	300,-
6.6.3.	Staré Město G	50,-
6.6.5.	Polešovice	500,-
6.6.5.	Postoupy B	800,-
6.6.7.	Bystřička	100,-
6.6.10.	Napajedla B, Horní Lhota, Mařatice	100,-
6.6.10.	Kroměříž C, Osvětimany, Staré Město H	200,-
6.6.10.	Velehrad	200,-
6.6.10.	Staré Město E	300,-

4. Termínový kalendář

Kolo	ZKP - RP	ZKS - RS
1	02. 10. 2011	09. 10. 2011
2	23. 10. 2011	06. 11. 2011
3	13. 11. 2011	20. 11. 2011
4	27. 11. 2011	04. 12. 2011
5	11. 12. 2011	18.12. 2011
6	15. 01 .2012	08. 01. 2012
7	29. 01. 2012	22. 01. 2012
8	12. 02. 2012	05. 02. 2012
9	26. 02. 2012	19. 02. 2012
10	18 .03. 2012	04. 03. 2012
11	01. 04. 2012	25. 03. 2012

5. Všeobecná ustanovení

- 5.1.** Pořadatelem soutěží je Šachový svaz Zlínského kraje se sídlem Hradská 854, 762 36 Zlín, IČ: 70975116, bankovní spojení: **VOLKSBANK CZ, a.s. Brno, číslo účtu: 2080001116/6800**
- 5.2.** Řídícím orgánem (dále jen ŘO) je Sportovně technická komise (dále jen STK) ŠSZK. Administrativní řízení jednotlivých skupin zabezpečují pověřeni vedoucí soutěží (viz adresář). Pověřeným členem STK pro spolupráci s vedoucími soutěží je předseda STK.
- 5.3.** Tento Rozpis se vztahuje na Zlínský krajský přebor (dále jen ZKP), Zlínskou krajskou soutěž východ, západ (dále jen ZKSV, ZKSZ.), Regionální přebory (dále jen RP) a Regionální soutěže (dále jen RS).
- 5.4.** Hraje se systémem každý s každým jednokolově. Počet družstev v ZKP, ZKSV a ZKSZ je 12. Počet družstev v soutěžích RP je nejvýše 12, podle počtu přihlášených družstev se může snížit dle rozhodnutí STK. V RP a RS při nižším počtu jak 10 družstev, rozhodují o systému soutěže RŠS.
- 5.5. O pořadí družstev rozhoduje:** a.) počet zápasových bodů, b.) součet skóre ze všech zápasů, c.) součet vyhraných partií, d.) výsledky vzájemných utkání, e.) výsledek proti vítěznému družstvu, dále proti druhému atd., f.) los.
- 5.6.** Všichni účastníci soutěží jsou povinni se řídit platnými dokumenty ŠSČR, zejména Pravidly FIDE, Soutěžním řádem (dále jen SŘ), tímto Rozpisem soutěží (dále jen RS) a pokyny vedoucího soutěží.
- 5.7.** Družstva se do soutěže přihlašují přihláškou (příloha č.2.) odeslanou e-mailem vedoucímu soutěže (s výjimkou přihlášek do ZKS – viz čl.5.8. RS) nejpozději do 20.7. Přihláška do soutěží **je platná pouze s Rozpisem plateb - poplatků o zaplacení vkladu, pokut** (čl.3.1. RS), **LOK ČR** (dle čl. 5.13.2.RS), **FIDE ELO** (čl.5.13.3. RS), a všech náležitostí dle SŘ – viz přílohy č.3. a 4. tohoto RS. Rozpis plateb je nutné zaslat i na e-mail: hospodar.sszk@seznam.cz, hospodáře ŠSZK p. Josefa Kovaříka. **Doklad o platbě družstvo archivuje** do zahájení nové soutěže. Vedoucí soutěží jsou povinni potvrdit příjem přihlášky a překontrolovat všechny platby a náležitosti přihlášky a při nejasnostech vyzvou oddíl k nápravě. Oddíl tak musí učinit do 10.8., jinak ztrácí právo účasti v soutěži a vedoucí soutěže vyzve náhradníka. Právo účasti mají družstva, která se do příslušné soutěže kvalifikovala svými výsledky v minulém ročníku nebo do ní byla zařazena řídicím orgánem soutěže v souladu s pravidly o obsazování soutěží. Přehled oprávněných družstev - viz čl. 3 RS.
- 5.8. Přihlášky do ZKS** (včetně Rozpisu plateb) **se zasílají předsedovi STK ŠSZK!!!** Družstva oprávněná startovat v ZKS (skupina západ a východ) jsou uvedena v čl.3 tohoto rozpisu v jedné společné skupině. Jejich rozdělení do skupin bude provedeno s ohledem na optimalizaci dojezdových vzdáleností po uzavěření přihlášek.
- 5.9.** Losování, soupisky a dohody o hostování, platnost registrace.
- 5.9.1.** Losování v **ZKP** a **ZKS** bude provedeno za přítomnosti člena VV ŠSZK nebo STK.
- O způsobu losování v **RP** a **RS** rozhodne vedoucí soutěže. V případě konání losovací schůze, musí být tato svolána vedoucími soutěže nejpozději do 21.09.. Pozvánka na losování bude zaslána do 10.09.
- Pokud bude losování probíhat dle článku 5.10.RS, budou družstva rozlosována až po přidělení čísel družstvům z jednoho oddílu. Ostatním družstvům se přidělí **vylosovaná** čísla.
- 5.9.2. Soupisky** budou zaslány jako příloha elektronické pošty bez razítek a skenování do data stanoveného vedoucími soutěže, které jim bude oznámeno současně s výsledkem losování. Soupiska musí obsahovat všechny náležitosti dle čl.3.5. SŘ (v ZKP musí být i čísla FIDE ELO a jeho hodnota k 1.9. tohoto roku) viz. příloha č.5. „**Dohody o hostování**“ (příloha č. 4) musí být na rozdíl od soupisek opatřeny souhlasem obou oddílů a podpisem hráče. Budou zaslány e-mailem nejlépe **ve formátu *.jpg** (skener, foto). Po předchozí dohodě s vedoucími soutěže mohou být zaslány klasickou poštou jako papírová kopie.
- 5.9.3.** Vedoucí soutěže zkontroluje platnou registraci hráčů a pozastaví účast v soutěži hráči bez registrace a bez „Dohody o hostování“. Hráč může nastoupit až po oznámení ve zpravodaji.
- 5.10.** Pokud v jedné skupině startuje více družstev téhož oddílu, může vedoucí soutěže uplatnit řízené losování a přidělit těmto družstvům čísla, která jim vyhovují, ale vždy tak, aby jejich vzájemné zápasy byly odehrány do 31.12. V odůvodněných případech mohou být čísla přidělena i dalším družstvům.

- 5.11.** Družstvo, jehož alespoň dva hráči základní sestavy plní v řádném termínu utkání reprezentační povinnosti nebo startují na vrcholné mistrovské soutěži jednotlivců ŠSČR nebo v kvalifikační soutěži o jeden stupeň nižší, a to ve všech kategoriích, má právo požádat o změnu termínu zápasu. Musí tak učinit na losování nebo 2 měsíce předem. K žádosti musí přiložit jména dotyčných hráčů a název a termín soutěže, ve které budou hrát. Družstvo soupeře je povinno vyhovět. Pokud se družstva nedohodnou, rozhodne o termínu vedoucí soutěže. Do počtu 2 hráčů se započítávají pouze hráči těchto vrcholných soutěží.
- 5.12.** Doplnění soupisek v průběhu celé sezóny je povoleno pouze v RP a RS. Každé doplnění soupisky musí být uvedeno ve Zpravodaji a ukončuje se dvě kola před koncem soutěže. Např. při účasti 12 družstev musí být poslední doplnění zveřejněno ve Zpravodaji z 9. kola.
- 5.13.** Všechny platby (mimo registračních poplatků a plateb pro ŠSČR) se hradí převodem na účet ŠSZK, viz. čl.5.1. RS. Plátce oznamuje platbu v Rozpisu plateb. Doklad o platbě archivuje.
- 5.13.1.** Každé družstvo je povinno uhradit startovné ve výši:
400,- Kč za družstvo startující v ZKP
300,- Kč za družstvo startující v ZKS
200,- Kč za družstvo startující v RP
150,- Kč za družstvo startující v RS
- 5.13.2.** Poplatek (dle Ekonomické směrnice ŠSČR) za zápočet na LOK ČR činí
1.) **400,- Kč za družstvo s 8 a více členy. Výjimka je pro ZKP, kde poplatek činí 200Kč.**
2.) **200,- Kč za družstvo s méně než 8 členy**
- 5.13.3.** Poplatek za zápočet na ELO listinu FIDE činí **400,- Kč** za družstvo startující v **ZKP**.
- 5.14.** Postupy, sestupy – viz SR a příloha č. 1.RS.
- 5.15.** Námitky ve smyslu čl. 2 Odvolacího řádu ŠSČR a proti rozhodnutí vedoucího soutěže se podávají k STK ŠSZK a zasílají na adresu předsedy STK ŠSZK. Poplatek ve výši 300,- Kč se platí na účet ŠSZK.
- 5.16.** Odvolání proti námitce (čl.3 Odvolacího řádu ŠSČR) se podává VV ŠSZK na adresu předsedy. Poplatek 300,- Kč se zasílá na účet ŠSZK.

6. Technická ustanovení

- 6.1.1.** Tempo hry ve všech soutěžích ŠSZK je 2 hodiny na 40 tahů, pak 1 hodina do konce partie.
- 6.1.2.** Domácí družstvo zajistí, aby v hrací místnosti byly k dispozici tyto dokumenty: Pravidla FIDE, Soutěžní řád, tento Rozpis soutěží (bez příloh) a úvodní zpravodaj.
- 6.2.** Začátek utkání je stanoven na 9:00 hod. Ve zdůvodněných výjimkách uvedených v přihlášce je vedoucí soutěže oprávněn stanovit jiný začátek (viz SR). Začátek utkání posledního kola musí být ve všech soutěžích stejný. V případě závažných okolností může STK změnit termín i začátek utkání. Čekací doba u mistrovských soutěží družstev je 120 minut za podmínek uvedených v Soutěžním řádu - čl. 3.6.5. a články následující.
- 6.3.** Rozhodčího pro řízení utkání jmenuje domácí družstvo. V ZKP a ZKS musí mít rozhodčí kvalifikaci nejméně 2. třídy, v RP a RS nejméně 3. třídy. Seznam rozhodčích ŠSZK (včetně kvalifikace a její platnosti) je na webu ŠSZK (<http://www.chess.cz/kraje/sszk/komise/kr/index.php>). Rozhodčím může být i hrající člen družstva z řad domácích nebo i hostů.
- 6.3.1.** STK může pro vybraná utkání delegovat neutrálního rozhodčího (dle čl. 6.3.RS). V takovém případě bude delegace včas oznámena a odměnu rozhodčího hradí ŠSZK.
- 6.4.** Zástupce domácího družstva je povinen **podat ihned po skončení zápasu**, nejpozději však do 18.00 hodin, hlášení o výsledku zápasu a jednotlivých partií (e-mail, SMS, telefon). Způsob hlášení výsledků upřesní vedoucí soutěže na losovací schůzi a zveřejní v úvodním zpravodaji. Domácí družstvo je povinno archivovat zápisy o utkání do začátku následujícího soutěžního ročníku (pro případ protestu).

- 6.4.1.** V ZKP jsou hráči povinni odevzdat originály čitelně vyplněných zápisů partií. Kapitán domácího družstva zajistí převedení sehraných partií do elektronického formátu a jejich odeslání vedoucímu soutěže. Podrobnosti zpracovávání a předávání partiového materiálu zveřejní vedoucí soutěže v úvodním zpravodaji. Vedoucí soutěže je povinen průběžně zpracovávat sborník partií a rozepisovat jej na elektronickou adresu určenou družstvem nejpozději do začátku následujícího kola.
- 6.5.** Vedoucí soutěže vydává číslovaný zpravodaj, úvodní, závěrečnou zprávu a řídí se Statutem vedoucích soutěží ŠSZK.
- 6.6.** Vedoucí soutěže v případě porušení nebo nedbání ustanovení soutěžních dokumentů ŠSČR, zejména SŘ a RS navrhuje udělení pokut, které pak všechny uvádí v závěrečné zprávě. Pokuty schvaluje rozšířená schůze STK po skončení soutěží. STK může na základě vyjádření družstva k dané pokutě, takto navrženou pokutu schválit, zvýšit, snížit, případně i zcela prominout. Toto vyjádření je družstvo povinno zaslat nejpozději do 14 dnů po zveřejnění závěrečné zprávy dané soutěže. Při pozdním zaslání nebude na toto vyjádření brán zřetel.
- 6.6.1.** Družstvo, které se bez důvodu nedostaví k utkání, bude pokutováno s přihlédnutím k míře zavinění, ovlivnění soutěže a úspoře nákladů tohoto družstva takto:
- do 1 500,- Kč**, pokud jde o družstvo startující v ZKP,
 - do 1 200,- Kč** pokud jde o družstvo startující v ZKS
 - do 600,- Kč**, pokud jde o družstvo startující v RP
 - do 300,- Kč** pokud jde o družstvo startující v RS
- Část z vybrané pokuty převede ŠSZK na účet oddílu, jehož družstvo se k utkání dostavilo takto: 2/3 výše stanovené pokuty hostujícímu družstvu, 1/3 částky domácímu družstvu.
- 6.6.2.** V případě, že ŘO nařídí opakované utkání, může provinivšímu se družstvu předepsat náhradu zvýšených prokázaných nákladů soupeře: za pronájem hrací místnosti (**do 500,- Kč**), náklady na cestovné (hromadný dopravní prostředek) a stravné hráčů.
- 6.6.3.** Za manipulaci se soupiskou, to je nesehraje-li člen základní sestavy bez závažného důvodu ani jednu partii, bude družstvo pokutováno za každého takového hráče částkou*:
- 600,- Kč** pokud jde o družstvo startující v ZKP
 - 400,- Kč** pokud jde o družstvo startující v ZKS
 - 100,- Kč** pokud jde o družstvo startující v RP
 - Pokuty se neudělují v RS a v těch RP, kde nenásleduje RS a pokud jde o nejnižší družstvo oddílu.
- * - Polovinou částky bude pokutováno sehrání pouze jedné partie
- 6.6.4.** Za porušení sportovní etiky (kontumování partií při obsazení některé z následujících šachovnic) bude družstvo pokutováno:
- 500,- Kč** za každý případ v ZKP
 - 350,- Kč** za každý případ v ZKS
 - 100,- Kč** za každý případ v RP a RS
- 6.6.5.** Za neobsazení poslední šachovnice a výše bude družstvo pokutováno:
- 500 Kč** za čtyři kontumace a **200 Kč** za každou další v ZKP
 - 350 Kč** za čtyři kontumace a **150 Kč** za každou další v ZKS
 - 300 Kč** za pět kontumací a **50 Kč** za každou další v RP
 - Pokuty se neudělují v RS a v těch RP, kde nenásleduje RS.
- 6.6.6.** Za neúčast na losovací schůzi bude družstvo pokutováno částkou **100,- Kč** v RP a RS.
- 6.6.7.** Za pozdě odeslanou přihlášku resp. přihlášku nebo soupisku bez patřičných náležitostí, za pozdě ohlášený výsledek bude družstvo pokutováno částkou **100,- Kč**.
- 6.6.8.** Za prokazatelné zfalšování zápisu o utkání, který neodpovídá průběhu utkání, budou obě družstva pokutována částkou **do 5 000,- Kč**. V případě opakování, bude družstvo vyřazeno ze soutěže.
- 6.6.9.** Za uvedení nepravdivých údajů v přihlášce do soutěže a v opisu poplatků, bude oddíl pokutován částkou **do 500 Kč**.
- 6.6.10.** Nezajistí-li domácí rozhodčího dle čl. **6.3.** RS, budou pokutováni za každý případ: A) V **ZKP a ZKS 200,-Kč** pokud nebude řídit utkání žádný kvalifikovaný rozhodčí a **100,-Kč** pokud bude řídit utkání

rozhodčí 3. třídy. B) V **RP a RS 100,-Kč**.

- 6.6.11.** Za nezaslání zápisu sehraných partií v elektronické podobě (čl.6.4.1. RS), bude družstvo pokutováno částkou **300,-Kč**.
- 6.6.12.** Pokud se nejpozději před vydáním závěrečné zprávy soutěže zjistí, že za některého z hráčů, kteří nastoupili k partii v jarní části soutěže po uplynutí řádného termínu zaslání členských příspěvků ŠSČR a KŠS nebyly příspěvky uhrazeny, bude družstvo za každého takového hráče a každou jeho partii sehranou po tomto termínu až do doby uhrazení příspěvků pokutováno částkou 200,- Kč v ZKP, ZKS a 100,- Kč v RP,RS. Pokud nebudou příspěvky za hráče prokazatelně uhrazeny do 1 měsíce po uplynutí řádného termínu, posoudí STK všechny následující případy podle čl. 2.9.3. Soutěžního řádu jako neoprávněný start hráče v utkání.
- 6.6.13.** Všechny pokuty musí být uhrazeny do podání přihlášky do soutěže na účet ŠSZK.
- 6.7.** Všechny soutěže se hrají a budou souhrnně započteny s ELO ČR z data 5. 9. 2011 a s FIDE ELO z data 1. 9. 2011. Na LOK ČR budou započteny k datu 5. 5. 2012, k zápočtu na ELO FIDE budou zaslány po skončení soutěže.
- 6.8.** Pro používání mobilních telefonů nebo jiných elektronických prostředků platí pravidla FIDE, čl. 12.3.
- 6.9.** Družstva jsou povinna dodržovat antidopingové směrnice dostupné na www.antidoping.cz.
- 6.10.** Všichni účastníci soutěží jsou povinni dodržovat Etický kodex FIDE.

Schváleno VV ŠSZK 16.6.2011

Josef Sviták, předseda STK ŠSZK

Přílohy:

1. Postupy a sestupy
2. Přihláška s Rozpisem plateb
3. Platby ŠSZK
 - a) Způsob platby
 - b) Číselník oddílů
4. Dohoda o hostování
5. Soupiska

Postupy a sestupy

Postupy a sestupy jsou obecně určeny články 3.4.2. a 3.4.3. Soutěžního řádu.

1. Ze ZKP postupují do II. ligy dvě družstva, která se umístila na 1. a 2. místě. Sestupuje vždy poslední družstvo.
Nepřihlásí-li se, nebo odmítne-li oprávněné družstvo účast v ZKP, postoupí na jeho místo postupně nejlepší sestupující ze ZKP, kromě posledního. Další pořadí náhradníků ze ZKS se určuje takto: První náhradník z ZKS bude družstvo ze druhého místa obou ZKS, které získá postupně: Větší počet zápasových bodů (viz čl. 5.3.2. SŘ), součet skóre ze všech zápasů (viz čl. 5.3.1. SŘ), větší součet vyhraných partií ze všech sehraných utkání, lepší výsledek proti vítěznému družstvu (dále proti druhému, třetímu atd.). Dále rozhodne los. Druhý náhradník bude zbylé družstvo ze druhého místa. Třetí náhradník se určí z družstev umístěných na 3. místě obdobným způsobem jako 1. náhradník atd.
2. Ze ZKS postupuje vítěz každé skupiny do ZKP. Vzdá-li se vítěz postupu, postupuje druhý v pořadí té soutěže, kde se vítěz vzdal postupu. Nesestoupí-li z 2. ligy nikdo, třetím postupujícím bude nejprve první náhradník atd. viz odstavec 1.
3. Ze ZKS sestupují vždy družstva, která se umístila na posledním místě obou skupin.
 - a) Budou-li sestupovat tři družstva rozhodne o třetím sestupujícím z jedenáctého místa obou skupin postupně: Menší počet zápasových bodů, menší součet skóre ze všech zápasů, menší součet vyhraných partií ze všech sehraných utkání, horší výsledek proti vítěznému družstvu (dále proti druhému třetímu a případně dalšímu družstvu v pořadí), los.
 - b) Budou-li sestupovat čtyři družstva, budou to družstva, která se umístila na 11. a 12. místě obou skupin.
 - c.) Bude-li sestupovat pět družstev, rozhodne se o pátém sestupujícím z desátého místa obou skupin jako v bodě 3.a.), atd.
4. Nepřihlásí-li se, nebo odmítne-li oprávněné družstvo účast v ZKS, postupuje se podle čl.3.4.3. odst.a) SŘ. a to od nejlepšího sestupujícího z obou skupin ZKS. Další případné náhradníky z RP doplní STK na počet 24 družstev, podle počtu přihlášených družstev v RP. První náhradník z RP bude tedy druhý v pořadí minulé sezóny z regionu s nejvyšším počtem přihlášených družstev v RP pro tuto sezónu, atd. Bude-li mít více regionů stejný počet družstev v RP, přednost bude mít region: a.) s větším počtem družstev v RS, b.) s větším počtem hráčů v základních sestavách v RS, c.) s větším počtem všech hráčů v RP a RS, dohromady, d.) dle losu. Výjimka: odstavec 5.
5. Do ZKS postupují vždy vítězné družstva RP. Nebude-li některý vítěz chtít postoupit, či se nepřihlásí, rozhoduje o postupujícím čl. 3.4.2. odst. b) SŘ. Postoupí tedy druhý v pořadí toho RP, kde vítěz nepostupuje. Nebude-li chtít ani tento druhý v pořadí postoupit, řídíme se podle odstavce č. 4.
6. Další postupy a sestupy v RP a RS si vyřeší regionální šachové svazy a uvedou je na losovací schůzi.

Výkonný výbor Šachového svazu Zlínského kraje - sportovně technická komise

PŘIHLÁŠKA

do soutěží družstev Zlínského kraje pro ročník 2011 - 2012.

Přihlašujeme se závazně (čl. 3 Rozpisu soutěží) do soutěže (uveďte název)
Prohlašujeme, že jsme se seznámili s Rozpisem soutěže, Soutěžním řádem ŠSČR, Pravidly FIDE, Disciplinárním řádem, Odvolacím řádem, Ekonomickou směrnicí, Registračním a Přestupním řádem (viz: <http://www.chess.cz> na internetu) a zavazujeme se je respektovat, řídit se pokyny orgánů ŠSZK a vedoucích soutěží a uhradit veškeré náklady se soutěží spojené.

Název družstva

.....

Oddíl

.....

Zřizovatel (právní subjekt - TJ, klub, atd.)

adresa IČO

bankovní spojení kód

Adresa hrací místnosti

.....

Kapitán mobil.....

e-mail: tel. zam..... tel.byť.....

adresa PSČ.....

Zástupce mobil.....

e-mail: tel. zam..... tel.byť.....

adresa PSČ.....

Adresa pro příjem korespondence PSČ.....

e-mail: tel. zam..... tel.byť..... mobil.....

1. Dojde-li v pořadí náhradníků ve vyšší soutěži místo na naše družstvo, máme zájem o start ve vyšší soutěži: ano – ne
2. Vyplněnou přihlášku odešlete nejpozději do **20. července 2011.** na adresu vedoucího příslušné soutěže / Mimo ZKS /. **Přihláška je platná pouze s Rozpisem plateb, který je nutné současně zaslat i hospodáři ŠSZK** (čl. 5.7. RS) Nepravdivé údaje budou pokutovány částkou **500 Kč**.
3. **Přihlášky do ZKS zasílejte elektronicky na adresu předsedy STK ŠSZK!!!**
4. V případě, že se nepřihlásíte, nebo chcete hrát v nižší soutěži, dejte tuto skutečnost na vědomí. do 14 dnů po obdržení přihlášky.
5. Komunikace s vedoucími všech soutěží budou probíhat pouze elektronicky.
6. Požadujeme výjimku v čase zahájení našich zápasů naDůvod.....

.....

zřizovatel (pokud oddíl není právním subjektem)

.....

předseda oddílu

Rozpis plateb

Číslo platby	Oddíl	Družstvo	Název platby	Soutěž	Kč
1	TJ Sokol Dobrá Voda	A	startovné	ZKP	400
		B	startovné	ZKS	300
		C	startovné	RP	200
		D	startovné	RS	150
		A	LOK ČR	ZKP	200
		B+C	LOK ČR	ZKS+RP	800
		D	LOK ČR	RS	200
		A	FIDE ELO	ZKP	400
		A+B+D	pokuty		
			nedoplatek		50
			přeplatek		-250
TJ Sokol Dobrá Voda				celkem	
Datum platby:					
Místo pro komentář					
Údaje v tabulce lze mazat - přepisovat					

Příloha č. 3

Platby ŠSZK:

a) Způsob platby

Platbu za oddíl provedte jedinou celkovou částkou se symbolem KK 25.

At' již platíte:

- složenkou typu A (konstantní symbol **0559**)
- převodem v bance (konstantní symbol se neuvádí)
- nebo přes **Interbanking** (konstantní symbol se neuvádí)

vždy provedete tuto platbu nejpozději do 20.7.2010:

Na číslo účtu: **2080001116/6800** adresa: ŠSZK, Hradská 854, 762 36 Zlín

Variabilní symbol: **3523YYY25**

(za **YYY** dosadíte číslo oddílu – viz **Číselník oddílů**).

V „**Rozpisu plateb**“ pak uvedete, z jakých položek se skládá **celková částka**.

Nezapomeňte! Družstva, která měla přeplatek, platí o přeplatek méně.

Doporučuje se vyplnit nejdříve tabulku Rozpis plateb a potom jít zaplatit celkovou částku!!

Při nesplnění těchto požadavků je přihláška považována za neplatnou.

Za nepravdivé údaje bude uložena pokuta až 500 Kč.

b) Číselník oddílů:

001	Bystřice p/Hostýnem	074	Velehrad	118	Lipta Liptál
002	Hydro-Ek.Prusinovice	075	Hluk	119	Velké Karlovice
003	MKS Holešov	076	Uherský Brod	120	Jasenice
004	Podhradní Lhota	078	Mařatice	121	Kelč
006	SK Rusava	079	Nivnice	122	Rožnov pod Radhoštěm
007	SKP Holešov	080	Osvětimany	123	Valašské Meziříčí
008	Slavia Kroměříž	081	Polešovice	125	Karolinka
011	Sokol Kvasice	083	Vlčnov	126	Zašová
012	Sokol Litenčice	085	Uherské Hradiště	127	Zbrojovka Vsetín
013	Sokol Postoupky	087	Bojkovice	128	A 64 Valašský
014	Pravčice	088	Staré Město	129	Sokol Lužná
018	Hulín	101	Gumárny Zubří	130	Valašská Bystřice
022	Lutopecny	104	MEZ Vsetín	153	Napajedla
025	Loukov	105	Branky	154	Otrokovice
026	PDA Kroměříž	106	Bystřička	155	SC MEZ Brumov-Bylnice
027	Sulimov	107	Francova Lhota	156	SK Horní Lhota
029	Zborovice	108	Hošťálková	160	Sokol Slavičín
030	Sokol Holešov	110	Huslenky	162	Sokol Vizovice
052	Dolní Němčí	111	Hutisko-Solanec	163	Spartak Valašské Klobouky
055	Kunovice	114	Ústí	167	ŠK Trinom Zlín
056	Uherský Ostroh	115	Valašská Polanka	171	Zlínterm Zlín
059	Boršice	116	Vidče	172	Pozlovice
				032	Milovice

Příloha č. 4

Dohoda o hostování

Jméno a příjmení hráče:.....Narozen:.....

Bydliště:.....Podpis hráče:.....

Mateřský oddíl:(razítko a podpis):.....

Nový oddíl:.....(razítko a podpis):.....

Soutěž:družstvo: „ “

Datum.....

Příloha Rozpisu soutěží č.5.

<http://www.chess.cz/kraje/sszk/index.php?cl=97> Usnadňující návod na vytvoření soupisky
Před odesláním tyto 2 řádky smazat!!!

ŠACHOVÝ SVAZ ČESKÉ REPUBLIKY

SOUPISKA DRUŽSTVA

název družstva:

platnost pro soutěž a sezónu:

	příjmení a jméno	datum narození	titul VT	ev. č. ELO ČR	ELO ČR	ev. č. ELO FIDE	ELO FIDE	poznámka
1								
2								
3								
4								
5								
6								
7								
8								
9								
10								
11								
12								
13								
14								
15								
16								
17								
18								
19								
20								

adresa hrací místnosti :

(vč. dopravního spojení)

kapitán :

(jméno, adresa a telefonické spojení)

zástupce kapitána :

(jméno, adresa a telefonické spojení)

právní subjekt, kterého je družstvo součástí

řídící orgán soutěže